

# Grüße aus Schilda



**Kirchdorf a.d. Krems.** Parkplatz mit Beipackzettel – aber wem droht hier die Abschleppung?  
Foto: Gerhard Reiter.



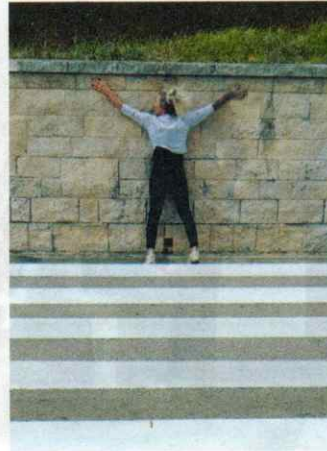
**Krk (Kroatien).** Vor dem widerrechtlichen Befahren in dieser Richtung ist anzuhalten.  
Foto: Johann Hopf.



**Zell am See.** Dieser Schnappschuss entstand kurz nach dem Auftauen des Sommer-Eises.  
Foto: Peter Prinz.



**Dornbirn.** Und plötzlich war die Ampel da. Gut, dass darauf aufmerksam gemacht wird!  
Foto: Paul Skala.



**Istrien (Kroatien).** Dieser Schutzweg wurde speziell für Freunde des Klettersports angelegt.  
Foto: Stefan Höllwarth.



**Karpathos (Griechenland).** Wer bis hierher gefahren ist, sollte umkehren: Später geht's nimmer.  
Foto: Helmut Teufelberger.

Senden Sie Ihre Digitalbilder per E-Mail an: [autotouring.redaktion@oeamtc.at](mailto:autotouring.redaktion@oeamtc.at)



Noch mehr Grüße aus Schilda auf [www.oeamtc.at/autotouring](http://www.oeamtc.at/autotouring)



## Vor 25 Jahren

**November 1997.** auto touring testet die gerade auf den Markt gekommene A-Klasse von Mercedes. Das Raumangebot wird gelobt, harsche Kritik erntet der Baby-Benz für seine Straßenlage. Kurt Zeillinger ortet deutliche Lastwechsel-Reaktionen, verursacht durch den hohen Schwerpunkt des Fahrzeugs. Die Titelgeschichte ist Kleinwagen gewidmet – das Angebot ist riesengroß. Unter 100.000 Schilling sind allerdings nur vier zu haben: Daihatsu Cuore, Fiat Cinquecento, Kia Pride und Suzuki Alto. Im Clubteil wagt der für den Bereich Nothilfe verantwortliche Michael Krammer einen Blick in die Zukunft: Er erklärt, wie Crashsender künftig Leben retten werden und die Pannenhilfe mithilfe von GPS-Daten noch schneller kommen wird.